



## La souris en un clic

### Niveau débutant



### Niveau intermédiaire



### Niveau confirmé



La souris est un périphérique d'entrée permettant de sélectionner, déplacer, manipuler des mots ou des objets en effectuant un « clic » sur un bouton. Son pointeur peut prendre plusieurs aspects à l'écran (flèche, I majuscule, main sur le web, etc...) selon les fonctions disponibles.

## 1. Description et manipulation

### Description

Une souris doit son nom à sa forme. Elle est composée de 2 boutons et d'une molette. Elle peut-être filaire ou sans-fil.



### La position de la main

Une souris se tient le corps dans la paume, les boutons sous les doigts (le fil, s'il y en a un, étant à l'opposé de l'utilisateur).

Position des doigts pour la tenue de la souris de la main gauche :

- ✓ l'index sur le clic droit
- ✓ le majeur sur le bouton molette centrale
- ✓ l'annulaire sur le clic gauche
- ✓ le pouce et l'auriculaire de chaque côté de la souris



### Le placement de la souris

Votre souris doit être positionnée

- ✓ juste à côté du clavier
- ✓ la moins excentrée possible
- ✓ à la même hauteur que le clavier
- ✓ placer la souris au centre du tapis
- ✓ la replacer au centre lorsqu'on a atteint l'extrémité du tapis



## 2. Fonctions et utilisation

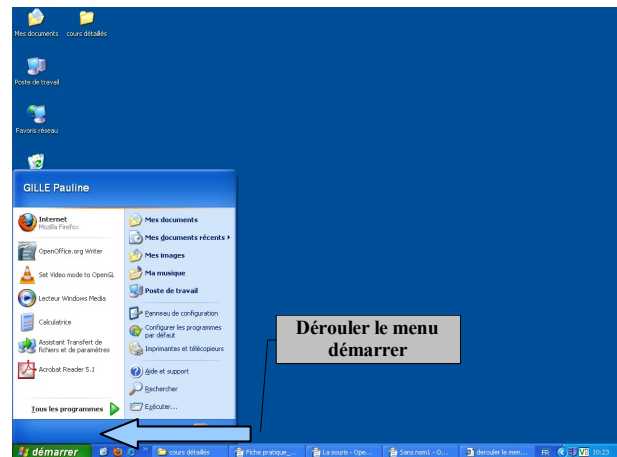
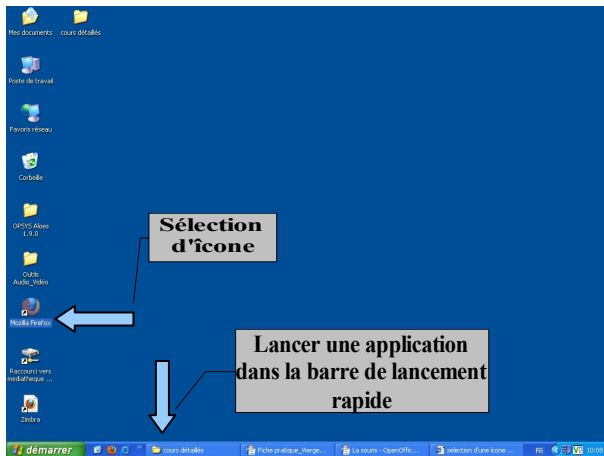
### Les boutons

Le bouton gauche permet de sélectionner des données, lancer une application  
Le bouton droit permet d'afficher un menu contextuel.

### Le clic gauche

Cliquer et relâcher permet de :

- ✓ sélectionner une icône
- ✓ dérouler le menu démarrer
- ✓ lancer une application dans la barre de lancement rapide, etc...



### Un double-clic

permet

- ✓ de sélectionner un mot dans un traitement de texte
- ✓ d'ouvrir un programme sur le bureau, etc...

### Le cliquer-glisser avec le bouton « gauche »

permet de

- ✓ déplacer des icônes
- ✓ sélectionner du texte ou des fichiers

### Cliquer-glisser avec le bouton « droit »

permet de

- ✓ créer un raccourci
- ✓ copier
- ✓ déplacer

### Cliquer-relâcher sans se déplacer

permet de

- ✓ choisir une option ou à valider une action

### L'utilisation de la molette

permet de

- ✓ sélectionner (navigateur)
- ✓ monter et descendre (utiliser l'ascenseur latéral)

## L'utilisation de la molette + touche CTRL maintenue

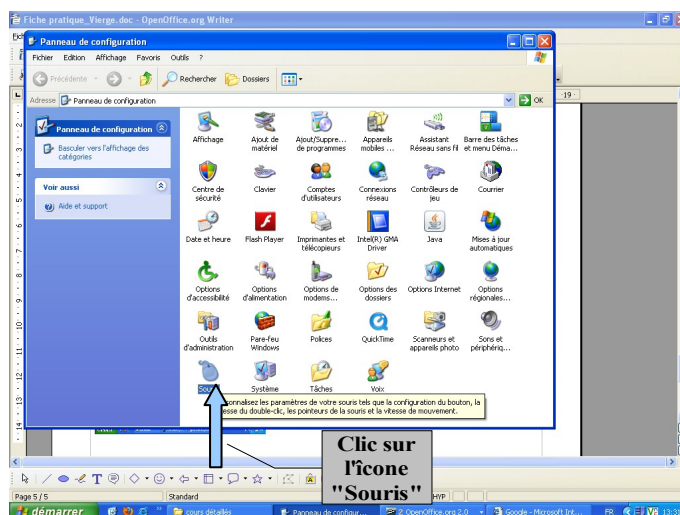
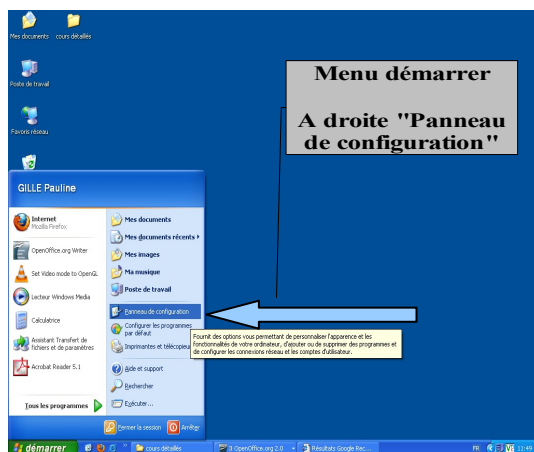
permet de

- ✓ d'augmenter l'affichage de la fenêtre active.

### 3. Paramétrages

#### Où aller ?

Les paramétrages sont accessibles dans  
panneau de configuration / matériel et audio/périphériques / imprimantes / souris



#### Que peut-on paramétrer ?

Il est possible de modifier

- ✓ la vitesse de la souris
- ✓ la vitesse du double-clic

### 4. Exercices sur le Web:

Pour cliquer, viser et se déplacer, glisser déposer, etc.

<http://lasouris.weebly.com/exercices-simples.html>

Exercices de maths et de rapidité avec la souris ; calculer, viser, cliquer, etc.

<http://www.gomaths.ch/jeux/bulles.htm>

Exemples d'exercices de manipulation de la souris sur le bureau

<http://www.lacitec.on.ca/~slabon/11529/exercices/ex-souris.html>

